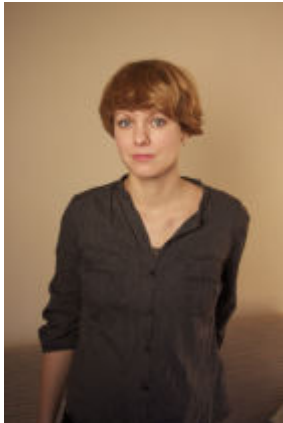


Maren Ade

Biografie



Geboren 1976 in Karlsruhe. 1998 Beginn des Studiums an der HFF München in der Abt. "Produktion und Medienwirtschaft", 2000 Wechsel in die Abt. "Film und Fernsehspiel". 2003 Studienabschluss mit dem Spielfilm "Der Wald vor lauter Bäumen", u.a. nominiert für den FIRST STEPS Award 2004.

Maren Ades zweiter Spielfilm "Alle anderen" wurde im Wettbewerb der Internationalen Filmfestspiele Berlin 2009 uraufgeführt und vielfach ausgezeichnet: * Silberner Bär für die Hauptdarstellerin Birgit Minichmayr, *Großer Preis der Jury an Maren Ade, *Femina-Filmpreis für Szenenbildnerin Silke Fischer. Deutscher Filmpreis 2010: Nominierungen in den Kategorien Programmfüllende Spielfilme, Beste Regie und Beste darstellerische Leistung - weibliche Hauptrolle (Birgit Minichmayr).

Gemeinsam mit Janine Jackowski gründete Maren Ade 2000 die Produktionsfirma "Komplizenfilm", in der sie auch als (Ko-) Produzentin deutscher und internationaler Filme tätig ist.

Filmografie

Regie:

2015 Toni Erdmann (Spielfilm, 162'; UA: Festival de Cannes/Wettbewerb 2016 *FIPRESCI Kritikerpreis Bester Film, 2017 *LOLA in Gold, Beste Regie, Bestes Drehbuch, Beste weibliche Hauptrolle, Beste männliche Hauptrolle, Bester Schnitt)
2009 Alle Anderen (Spielfilm; UA: Berlinale/Wettbewerb 2009)
2003 **Der Wald vor lauter Bäumen** (Spielfilm)
2001 Vegas (Kurzspielfilm)
2001 Lichterkette e.V. - El Condor no pasa (Kinospot)
2000 Ebene 9 (Kurzspielfilm)

Produktion (Auswahl):

2013 Tanta Agua, Regie: Ana Guevara & Leticia Jorge (Spielfilm, UA Berlinale 2013)
2013 Die Toten und die Lebenden, Regie: Barbara Albert (Spielfilm, UA San Sebastian 2013)
2012 Tabu, Regie: Miguel Gomes (Spielfilm, Berlinale 2012 * Alfred Bauer Preis, FIPRESCI Preis)
2011 Schlafkrankheit, Regie: Ulrich Köhler (Spielfilm, Berlinale 2011 * Silberner Bär)
2007 Hotel Very Welcome, Regie: Sonja Heiss (Spielfilm, FIRST STEPS Award 2007)
2002 Karma Cowboy, Regie: Sonja Heiss/Vanessa van Houten (Dokumentarfilm)
1999 Wechselspiele, Regie: Micol Hopf (Kurzspielfilm)

